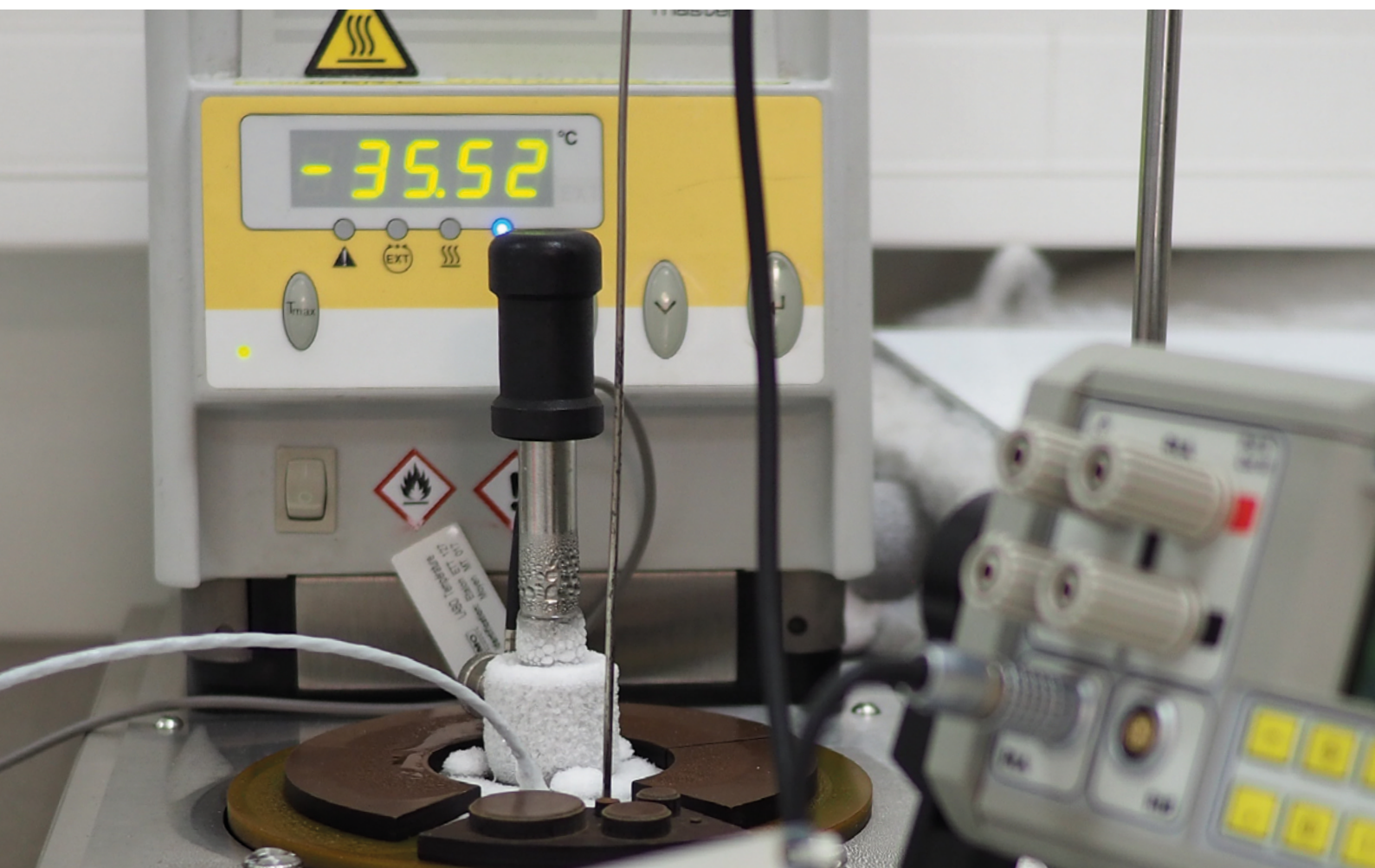




## SAUERMAN SERVICES

Étalonnage / Cartographie / Formules Services

Location / Maintenance / Hotline



# NOTRE EXPERTISE

Concepteur et fabricant avec plus de 45 ans d'expertise en métrologie, nous sommes donc les mieux placés pour vous assurer un SAV parfait !

Nous garantissons un service de haute qualité grâce à plusieurs atouts majeurs :



Plus de 800 m<sup>2</sup> de laboratoires à atmosphère contrôlée



SAV au sein de nos lignes de production



25 techniciens confirmés en métrologie



Équipements de pointe



Sauermann Industrie,  
Laboratoire de  
température, situé à  
Montpon (FR), accrédité  
selon la norme  
NF EN ISO/IEC 17025



TEMPÉRATURE



HYGROMÉTRIE



Système de management  
de la qualité certifié  
ISO 9001:2015

# PARAMÈTRES



## Température

- Température en chaîne de mesure : de -196 à +1100°C
- Température en simulation Pt100 ou Thermocouple : de -200 à +1350°C



## Humidité

- Hygrométrie : de 5 à 95 %HR



## Vitesse d'air

- A température ambiante : à 20°C : de 0 à 35 m/s
- A température donnée : entre 0 et 50°C : de 0 à 30 m/s



## Analyse de gaz

- Analyse de combustion : de 5 ppm à 20%
- Gaz de combustion : CO, O<sub>2</sub>, CO<sub>2</sub>, NO, NO<sub>2</sub>, SO<sub>2</sub>, H<sub>2</sub>, CH<sub>4</sub> ...



## Pression

- Basse pression différentielle : de 1 à 10 000 Pa
- Pression relative : de -1 à 2 bar
- Pression absolue : de 0 à 3 bar
- Haute pression d'air et hydraulique : de -0,4 à +400 bar



## Débit d'air

- Débit d'air : de 50 à 4000 m<sup>3</sup>/h



## Pesage

- de 0 à 140 kg



## Tachymétrie

- Optique : de 90 à 60 000 tr/min
- Contact : de 90 à 2 500 tr/min



## Electricité

- Tous types d'appareils électriques



## Acoustique

- à 1000 Hz : de 40 à 124 dB
- Avec ou sans tracé microphonique



## Luxmètre

- de 1 à 10 000 lux



## Radiométrie

- Point en comparaison au rayonnement



## Qualité d'air

- CO<sub>2</sub> 0 à 9000 ppm
- CO 0 à 3500 ppm



## PH-Métrie

- pH 4 / 7 / 10



# ETALONNAGE

Température / Hygrométrie / Pression / Débit d'air / Vitesse de l'air / Analyse des gaz / Tachymétrie  
Radiométrie / Luxmétrie / Pesage / Electricité / Acoustique / Qualité d'air / PH-Métrie

## Diagnostic complet



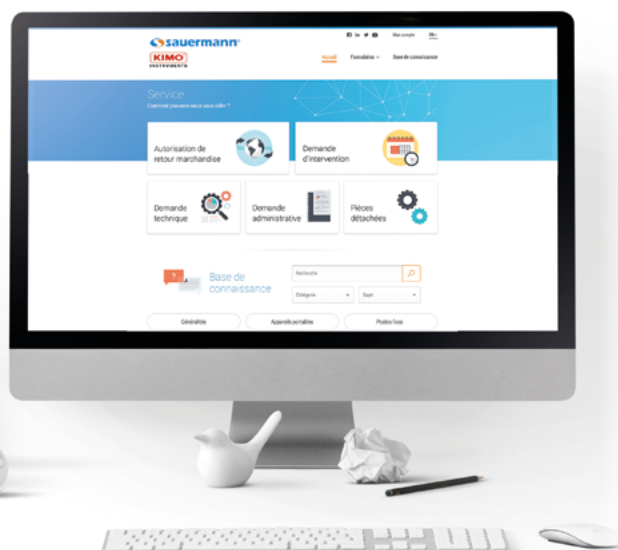
Devis gratuit



Etalonnage



Certificat



## Personnalisez vos demandes

Notre équipe Services Clients vous conseillera une prestation sur mesure

- Points de mesure personnalisés
- Contrats personnalisés
- Diagnostic
- Réparation et entretien



L'étalonnage de vos appareils est primordial pour garantir l'exactitude des données mesurées.

## Pourquoi étalonner ses instruments ?

### Qu'est-ce qu'un étalonnage ?

Pour les instruments de mesure, l'étalonnage est un moyen de vérifier le bon fonctionnement de l'appareil. Pour cela, on utilise des étalons raccordés aux étalons nationaux par des certificats d'étalonnage COFRAC.

De manière générale, un appareil de mesure transforme un paramètre physique en une donnée analogique puis numérique. La conformité de l'instrument par rapport à des spécifications fixées s'établit à partir des points relevés lors de l'étalonnage.

### Étalonnage à un ou plusieurs points

La méthode utilisée consiste à travailler par comparaison entre des étalons et l'appareil à étalonner sur des installations qui génèrent des paramètres physiques (vitesse d'air, température, humidité...).

Si des erreurs de justesse sont trouvées, elles peuvent être corrigées par un ajustage de l'appareil sur la gamme complète de mesure ou une simple correction en 1 ou 2 points (suivant les fonctionnalités des appareils).



# MAINTENANCE

Ne jetez pas votre instrument !



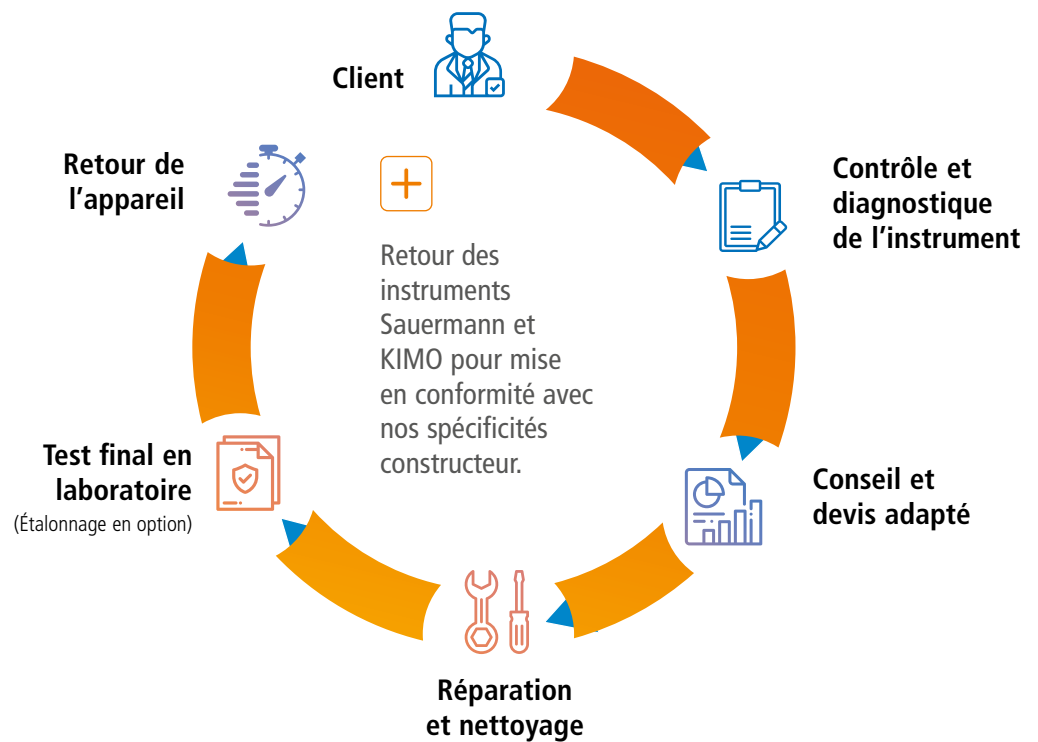
- d'obsolescence  
+ d'écologie

## Support technique à votre service :

Contactez nos spécialistes pour faire un premier bilan de vos instruments et trouver une solution adaptée.



Un retour  
tout en douceur



Hotline

Avant tout retour de matériel, notre support technique téléphonique vous garantit de gagner du temps en vous apportant une solution rapide et efficace (mise en route, installation, dysfonctionnement...).

L'expérience de nos techniciens vous assure une prise en charge professionnelle de votre demande.



Equipe hotline à Montpon

# ETALONNAGE

Température / Hygrométrie / Pression / Pesage / Electricité / Détection de gaz / Matériel froid

## Économisez du temps et de l'argent :

- ✓ Pas de démontage
- ✓ Temps d'immobilisation minimal
- ✓ Pas de frais d'envoi
- ✓ Devis gratuit !



### Rapport d'intervention complet délivré directement sur place :

- Certificat d'étalonnage
- Constat de vérification
- Raccordement étalons Cofrac



### Interventions Spéciales Distribution :

Organisons des journées dédiées  
au matériel de vos clients !



## Interventions sur site conformes à la norme FD X07-012

Techniciens équipés d'instruments étalonnés sous accréditation Cofrac selon la norme NF EN ISO/CEI 17025:2017 pour les domaines température, hygrométrie et pression.



# CARTOGRAPHIE

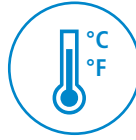
Enceintes climatiques / Entrepôts / Laboratoires / Transports frigorifiques / Autoclaves  
Chambres froides / Locaux sensibles

## Nos spécialistes vous livrent une étude approfondie :

Après étude de nos techniciens ou suivant votre cahier des charges, nous vous proposons la vérification et la caractérisation selon la norme FD X15-140.



**Cartographie**  
selon la norme AFNOR FD X15-140



Température



Hygrométrie



### Réactivité

Devis réalisé en moins de 48 heures



### Rapidité

Rapports de cartographie remis sous 5 jours



### Souplesse

Etudes personnalisées adaptées à votre cahier des charges



### Expertise

Analyse, préconisations et solutions matérielles



Techniciens dotés  
du permis nacelle  
CACES pour  
intervenir sur de  
grands volumes



Cartographier un entrepôt de médicaments sous la norme FD X15-140 Mai 2013 en température et en humidité relative à  $20^{\circ} \pm 5^{\circ}\text{C}$



Enceinte climatique



Pose d'enregistreurs dans le cadre d'une cartographie biannuelle en entrepôt de grand volume.



Chambre froide



Laboratoire



Sécurité de la chaîne du froid par une cartographie thermique

# LOCATION

Le bon instrument, au bon moment

## Nos instruments portables en location :

- Thermo-anémomètres
- Thermo-hygromètres
- Multifonctions tous paramètres
- Manomètres
- Balomètres
- CO mètres
- Détecteurs de gaz combustible et réfrigérant



### Fiabilité maximale

- Instruments de dernière génération étalonnés dans nos laboratoires



### Tranquillité assurée

- Protégez votre trésorerie
- Aide à la location d'urgence



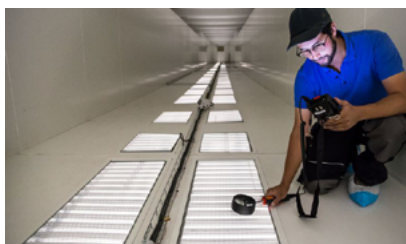
### Rapidité et proximité

- Livraison express depuis la France
- Assistance SAV sur demande



### Parfaite flexibilité

- Contrat sur mesure d'une semaine au long terme



Diagnostic des réseaux d'air © Noal Mesure et Contrôle



Contrôle annuel de chaudière domestique



Contrôle aérodynamique en milieu hospitalier



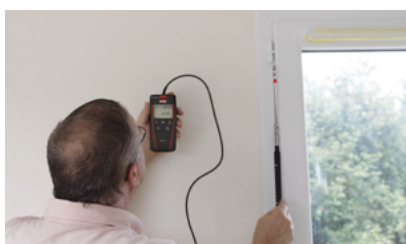
Détermination du coefficient U



Sécurité et santé au travail : mesure de luminosité



Contrôle des pressions différentielles sur CTA © Isatec



Étanchéité des bâtiments



Qualité de l'air intérieur



Prise de mesure de débit au cône à hélice



# FORMULES

Pour un parc d'instruments 100 % fiable !



## Contrat de maintenance

Sauermann vous propose une solution globale pour la maintenance de vos instruments de mesure. Le contrat, personnalisé, vous garantit un parc d'instruments 100% fiable ainsi qu'une aide technique prête à répondre à vos besoins.

- Suivi complet de vos instruments sur plusieurs années
- Contrat personnalisé et sur mesure
- Assistance technique continue

## Formule spéciale analyseur de combustion

Au choix, 2 formules :

### ✓ Formule G5

Extension de garantie à 5 ans

- Remplacement des cellules de gaz
- Remplacement des pièces mécaniques et électroniques nécessaires au bon fonctionnement de l'appareil
- Main d'œuvre incluse

### ✓ Formule T5

Contrat d'entretien de 5 ans

- Réparation du produit si nécessaire
- Ajustage et étalonnage annuels avec certificat d'étalonnage
- Rappel personnalisé des dates de retour en maintenance
- Contrat personnalisé et sur mesure
- Assistance technique continue



**Garantie 5 ans  
sans retour usine**



**Entretien 5 ans  
l'esprit tranquille**



# NOS ÉQUIPES

à votre écoute

Toutes nos équipes sont formées en interne par nos ingénieurs, techniciens, métrologues, et responsables produits.

## Contacts

Portail services clients : [sauermann.site/SAV](http://sauermann.site/SAV)

Service clients : 05 53 80 85 00

Email : [services@sauermanngroup.com](mailto:services@sauermanngroup.com)



L'équipe intervention sur site

### ✓ Équipe commerciale

16 technico-commerciaux itinérants  
- Conseils et démonstrations

6 commerciaux sédentaires  
- Partout en France\*

### ✓ Équipe Hotline

4 techniciens support clients  
- Solutions techniques  
- Conseils orientation SAV

### ✓ Équipe Services Clients

20 chargés de clientèle  
- Conseils et devis - Suivi de votre dossier

### ✓ Équipe intervention sur site

10 techniciens itinérants  
- Habilitation CACES 3B, travaux en hauteur,  
- Risque Chimique et électrique

3 chargés de clientèle  
- Partout en France\*



## 100 % en France

Reconnue par l'État comme l'une des entreprises clés de la relance, Sauermann est déterminée à faire du « Made in France » une ambition durable. Nous investissons en France pour conserver trois précieux atouts : innovation, qualité et proximité pour nos produits et services.



Nos deux principales usines



Notre Service Clients



Nos laboratoires de métrologie



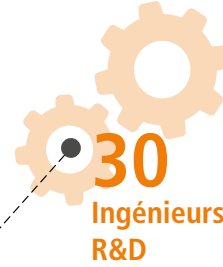
Notre équipe Recherche & Développement



2021



20 Brevets



30 Ingénieurs R&D



76M de CA



400

25 Nationalités



2019

Le Groupe Sauermann fait l'acquisition de Megatech



2020

Fusion des sociétés Sauermann et Kimo



2015

Sauermann et Kimo unissent leurs forces

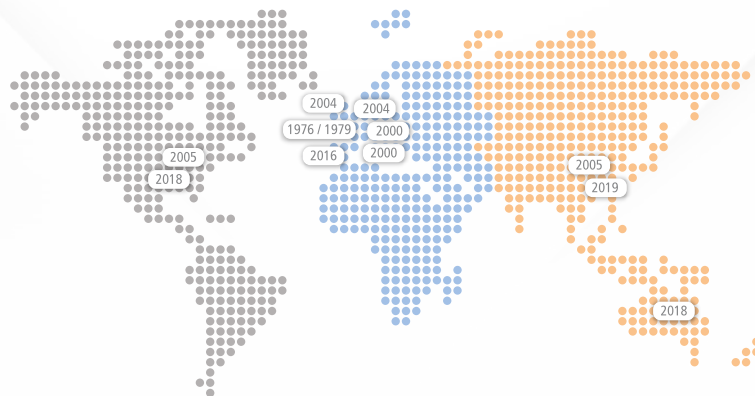


2018

Le Groupe Sauermann fait l'acquisition de E Instruments aux États-Unis

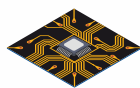
4 Usines

12 Sites



1985

Évolution vers des instruments de mesure électroniques de la qualité de l'air intérieur (QAI).



1993

Le Groupe Sauermann est le premier à lancer une pompe à condensats exploitant la technologie de pompe à piston.



1976

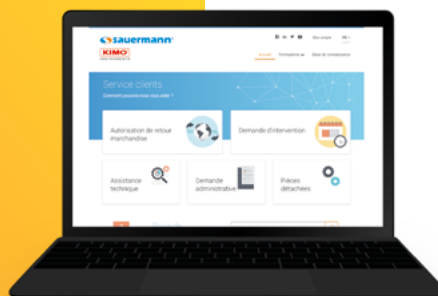


Fabricant de solutions innovantes  
pour la mesure et le contrôle de la  
qualité de l'air intérieur.

## Portail services clients

Utilisez notre portail services clients pour  
nous contacter.

[www.sauermann.site/SAV](http://www.sauermann.site/SAV)



## INsights

Études de cas, partages d'informations  
et guides pratiques pour les professionnels  
du secteur HVACR et de la Qualité de l'Air  
Intérieur.

[sauermann.fr/insights](http://sauermann.fr/insights)



## Sauermann sur YouTube

Retrouvez tous nos tutos, webinaires et  
infos produits sur notre chaîne YouTube.

[youtube.com/sauermanngroup](http://youtube.com/sauermanngroup)



Plus d'information [sauermann.fr](http://sauermann.fr)



Consultez ce catalogue  
en ligne



Sauermann Industrie S.A.S  
ZA Bernard Moulinet - Rue Koufra  
24700 Montpon-Ménéstérol - France

Tél. : 05 53 80 85 00

[services@sauermanngroup.com](mailto:services@sauermanngroup.com)